

# Dispositif réflexif adapté aux stages à l'étranger (13 semaines)

Dans le cadre des échanges  
Erasmus / Fame / Erabel

Christine Willems

Haute Ecole Léonard de Vinci

Institut Parnasse-ISEI, site ISEI

Coordinatrice de la spécialisation en salle d'opération

Responsable des Relations Internationales

Colloque FINE du 15/12/2016

Christine WILLEMS

# Plan

---

- Introduction
- Contexte
- Objectifs
- Contenu
- Mise en oeuvre

# Introduction

## Réflexions :

- « Ça sert à quoi de partir en Erasmus? »
- Quid des compétences développées?
- Quid de l'internationalisation?

# Contexte

- **Erasmus académique** : séjour en Europe de minimum 13 semaines
- **Erasmus stages** : séjour en Europe de minimum 9 semaines
  - Bourses payées par la commission européenne



Erasmus+



# Contexte

- **FAME académique et FAME – Stage** : séjour hors Europe de minimum 13 semaines
  - Bourses payées par la communauté française de Belgique



# Contexte

- **Erabel académique et Erabel – Stage** :  
séjour en Flandre ou en partie germanophone  
de minimum 13 semaines
  - Bourse payée par le Fonds Prince Philippe



# Organisation de l'année académique

- **Départ Q1 : de septembre à fin décembre**
  - En janvier :
    - Une semaine d'examens Q1
    - Une semaine « retour »
- **Départ Q2 : de fin février à fin mai**
  - Fin mai – début juin :
    - Une semaine « retour »
    - Une semaine d'examens Q2



Calendrier 2017

JANVIER	FÉVRIER	MARS	AVRIL	MAI	JUN
1. 1. 2017	1. 2. 2017	1. 3. 2017	1. 4. 2017	1. 5. 2017	1. 6. 2017
2. 1. 2017	2. 2. 2017	2. 3. 2017	2. 4. 2017	2. 5. 2017	2. 6. 2017
3. 1. 2017	3. 2. 2017	3. 3. 2017	3. 4. 2017	3. 5. 2017	3. 6. 2017
4. 1. 2017	4. 2. 2017	4. 3. 2017	4. 4. 2017	4. 5. 2017	4. 6. 2017
5. 1. 2017	5. 2. 2017	5. 3. 2017	5. 4. 2017	5. 5. 2017	5. 6. 2017
6. 1. 2017	6. 2. 2017	6. 3. 2017	6. 4. 2017	6. 5. 2017	6. 6. 2017
7. 1. 2017	7. 2. 2017	7. 3. 2017	7. 4. 2017	7. 5. 2017	7. 6. 2017
8. 1. 2017	8. 2. 2017	8. 3. 2017	8. 4. 2017	8. 5. 2017	8. 6. 2017
9. 1. 2017	9. 2. 2017	9. 3. 2017	9. 4. 2017	9. 5. 2017	9. 6. 2017
10. 1. 2017	10. 2. 2017	10. 3. 2017	10. 4. 2017	10. 5. 2017	10. 6. 2017
11. 1. 2017	11. 2. 2017	11. 3. 2017	11. 4. 2017	11. 5. 2017	11. 6. 2017
12. 1. 2017	12. 2. 2017	12. 3. 2017	12. 4. 2017	12. 5. 2017	12. 6. 2017
13. 1. 2017	13. 2. 2017	13. 3. 2017	13. 4. 2017	13. 5. 2017	13. 6. 2017
14. 1. 2017	14. 2. 2017	14. 3. 2017	14. 4. 2017	14. 5. 2017	14. 6. 2017
15. 1. 2017	15. 2. 2017	15. 3. 2017	15. 4. 2017	15. 5. 2017	15. 6. 2017
16. 1. 2017	16. 2. 2017	16. 3. 2017	16. 4. 2017	16. 5. 2017	16. 6. 2017
17. 1. 2017	17. 2. 2017	17. 3. 2017	17. 4. 2017	17. 5. 2017	17. 6. 2017
18. 1. 2017	18. 2. 2017	18. 3. 2017	18. 4. 2017	18. 5. 2017	18. 6. 2017
19. 1. 2017	19. 2. 2017	19. 3. 2017	19. 4. 2017	19. 5. 2017	19. 6. 2017
20. 1. 2017	20. 2. 2017	20. 3. 2017	20. 4. 2017	20. 5. 2017	20. 6. 2017
21. 1. 2017	21. 2. 2017	21. 3. 2017	21. 4. 2017	21. 5. 2017	21. 6. 2017
22. 1. 2017	22. 2. 2017	22. 3. 2017	22. 4. 2017	22. 5. 2017	22. 6. 2017
23. 1. 2017	23. 2. 2017	23. 3. 2017	23. 4. 2017	23. 5. 2017	23. 6. 2017
24. 1. 2017	24. 2. 2017	24. 3. 2017	24. 4. 2017	24. 5. 2017	24. 6. 2017
25. 1. 2017	25. 2. 2017	25. 3. 2017	25. 4. 2017	25. 5. 2017	25. 6. 2017
26. 1. 2017	26. 2. 2017	26. 3. 2017	26. 4. 2017	26. 5. 2017	26. 6. 2017
27. 1. 2017	27. 2. 2017	27. 3. 2017	27. 4. 2017	27. 5. 2017	27. 6. 2017
28. 1. 2017	28. 2. 2017	28. 3. 2017	28. 4. 2017	28. 5. 2017	28. 6. 2017
29. 1. 2017	29. 2. 2017	29. 3. 2017	29. 4. 2017	29. 5. 2017	29. 6. 2017
30. 1. 2017	30. 2. 2017	30. 3. 2017	30. 4. 2017	30. 5. 2017	30. 6. 2017
31. 1. 2017	31. 2. 2017	31. 3. 2017	31. 4. 2017	31. 5. 2017	31. 6. 2017

# Dispositifs

## 1. Semaine de retour :

- Rencontres avec les titulaires, les responsables de la coordination de l'enseignement clinique, les profs de certains cours,...
- Débriefing
- Rencontre avec les RI: retour d'expérience, remise des documents administratifs, réponses aux questions,...
- Labos cliniques de remise à niveau



# Dispositifs (suite)

## 2. Avant :

- Retour dans le cadre d'un séminaire d'intégration
- 1 soirée par classe avec les présentations des étudiants partis en stage à l'étranger pour leurs pairs

# Dispositifs (suite)

## 2. Depuis cette année :

### Dans le bloc 3 :

### UE 3020 : Développement de l'identité professionnelle : 2 ECTS

- I302A : Ethique et séminaire interdisciplinaire d'éthique : 1 ECTS
- **I302B : Développement professionnel et bien-être au travail : 0,5 ECTS**
- I302C : Théories et concepts en soins infirmiers : 0,5 ECTS

# Objectifs de cet AA

## Adaptés aux étudiants qui partent à l'étranger

- Faire un retour de leur expérience à l'étranger.  
« En quoi cette expérience permet-elle de construire mon identité professionnelle? »
- Transmettre leur vécu au sujet de différentes pratiques de soins
- Echanger au sujet de la géographie, des politiques de santé du pays dans lequel s'est réalisé le séjour
- Donner envie à d'autres étudiants de découvrir la mobilité.

# Mise en œuvre

## **Validation de l'AA « Développement professionnel et bien-être au travail » :**

- Etudiants partis au Q1: présentation d'un PP retraçant leur expérience à l'étranger lors de la journée internationale qui a lieu le 31 janvier 2017 pour un public de bloc 2
- Etudiants partis au Q2: réalisation d'un poster qui sera affiché dans les couloirs du Parnasse-ISEI : visible par tous

# Thèmes à aborder

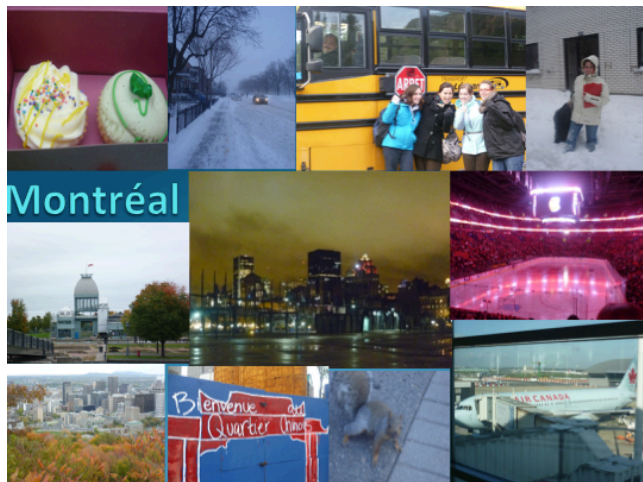
- Présentation générale du pays
- Présentation du système de santé
- Présentation du lieu où l'Erasmus a été réalisé le séjour Erasmus / FAME / Erabel
- Contenu du programme suivi (cours et/ou stages)
- Aspects pédagogiques
- Echanges de bonnes pratiques de soins
- Construction de l'identité professionnelle
- Apport de ce séjour à l'étranger pour l'avenir

# Poster

- Reflet du séjour d'un point de vue académique ; il appuie l'apport pédagogique et professionnel des échanges internationaux. Il constitue de ce fait un outil de prédilection pour témoigner que le jeune en mobilité est un étudiant en formation et non un touriste.

# Poster

- composé de photos et de textes reprenant
  - les données administratives (Où? Nom de l'université,...)
  - les valeurs ajoutées au niveau de l'apport pédagogique et de la formation professionnelle
  - les valeurs ajoutées au niveau personnel que l'étudiant tient à partager.



Colloque FINE du 15/12/2016  
Christine WILLEMS



# Un exemple

---

- **Présentation** (le schéma des années précédentes était un peu différent)
- **Poster** (pas encore fait... on commence cette année)



# Deux p'tits belges en Finlande



# Tampere





# Université et stages



# Stages: urgences, soins à domicile, gériatrie



# Quelles étaient nos relations avec les autres professionnels de la santé?

---

- Relation égalitaire étudiant-soignant, ainsi qu'entre les professionnels eux-mêmes.
- Conscience professionnelle vis-à-vis du coaching des étudiants.
- Importance du feedback (Gitte, infirmières, Henni,...).
- Connaissance parfaite de l'anglais par les professionnels de nos lieux de stage + accessibilité de l'information + disponibilité des infirmière.



# Qu'est-ce-que j'ai découvert et apprécié?

---

- Accompagnement individualisé des étudiants (mentor et Gitte).
- Personnel en nombre suffisant et charge de travail adapté.
- Ouverture d'esprit.
- Moins de pression ressentie, disponibilité des soignants à notre égard, encouragements,  
→ « Vous êtes là pour apprendre ».
- Team-working + global nursing.

- Ergonomie et manutention

- Gériatrie: très instructive

---

→ Absence d'escarres chez des patients alités 24h/24 depuis des années.

→ Importance du toucher, frictions, « massages »,...

→ « Hugo, dans ce service, les gens sentent bon ! ». Soins adaptés au mode de vie des personnes.

→ Grande attention à la nutrition.

# Que m'apporte ce stage pour l'avenir?

---

- On revient décomplexé, serein, décontracté en stage.
- Moins de culpabilité à ne pas savoir, pas de gêne à demander, questionner,...
- Valorisation de l'interdisciplinarité.
- Réflexion autour des objectifs de stage.
- Authenticité dans les soins et relation avec le patient
- Relation d'aide, toucher,...



# Comment cette expérience a changé mon regard sur la profession?

---

- Ouverture d'esprit.
- Importance du travail en interdisciplinarité.
- Efficacité du DMG.
- Multiculturalité dans les soins.
- Importance des langues.
- Mise en valeur de la communication non-verbale.



HAUTE É



# KIITOS



SEI

## Gitte ja Caroline Paul



# Conclusions

- Expérience enrichissante
- Etudiants ravis (témoins et spectateurs)
- Permet de mettre en évidence les compétences développées

Mais, comme changement cette année :

- À réévaluer en fin d'année pour adapter et améliorer