



INSTITUT
JULES BORDET

Lieu de parole philosophique ...

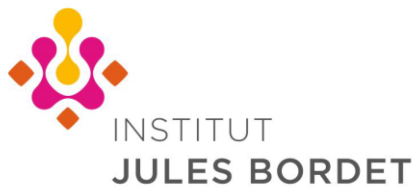
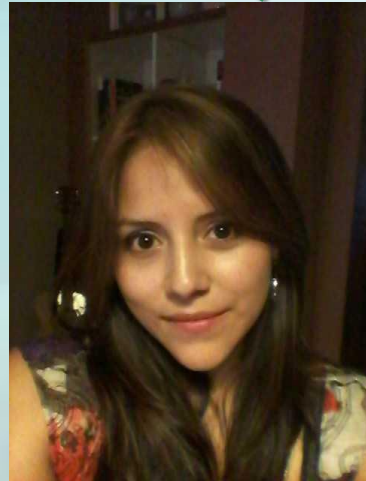
...ou lieu de parole
interdisciplinaire

Fine Bel-Lux Journée de partage de pratiques -
L'interdisciplinarité - 13 décembre 2018

PÔLE
ACADÉMIQUE
DE BRUXELLES



Qui sommes-nous ?



Fine Bel-Lux Journée de partage de pratiques -
L'interdisciplinarité - 13 décembre 2018

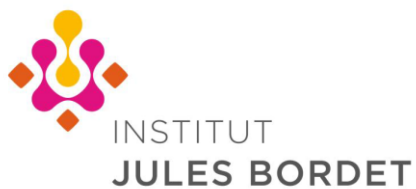


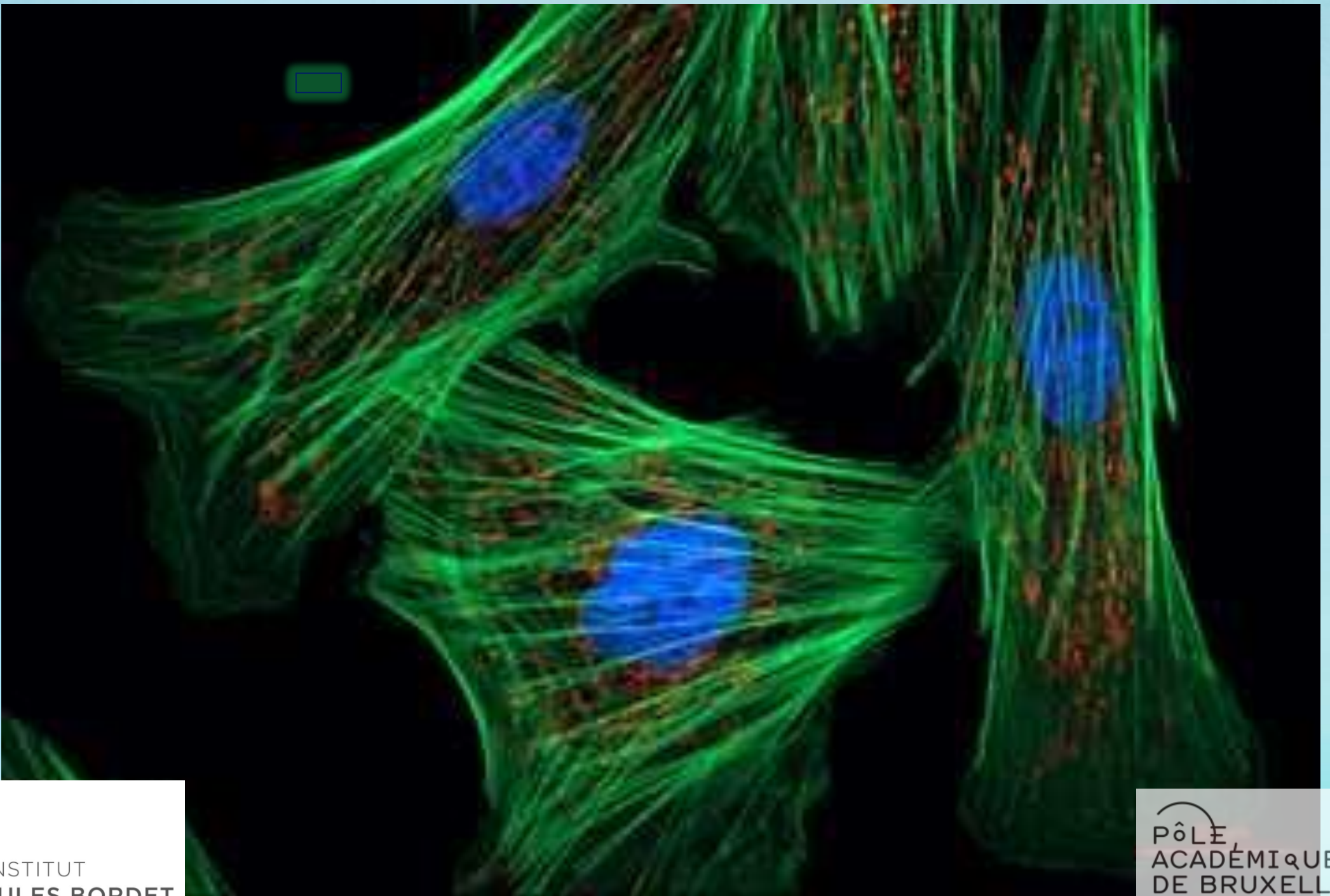


Où nous réunissons-nous ?



Fine Bel-Lux Journée de partage de pratiques -
L'interdisciplinarité - 13 décembre 2018





Notre histoire ...

- Spécificités de l'Institut Jules Bordet
- 2010-2015 : Il y avait des moments d'échanges informels et/ou occasionnels avec les étudiants, mais ...difficultés logistiques
- ➔ 2016-17 : relance de l'idée «d'un moment d'arrêt »

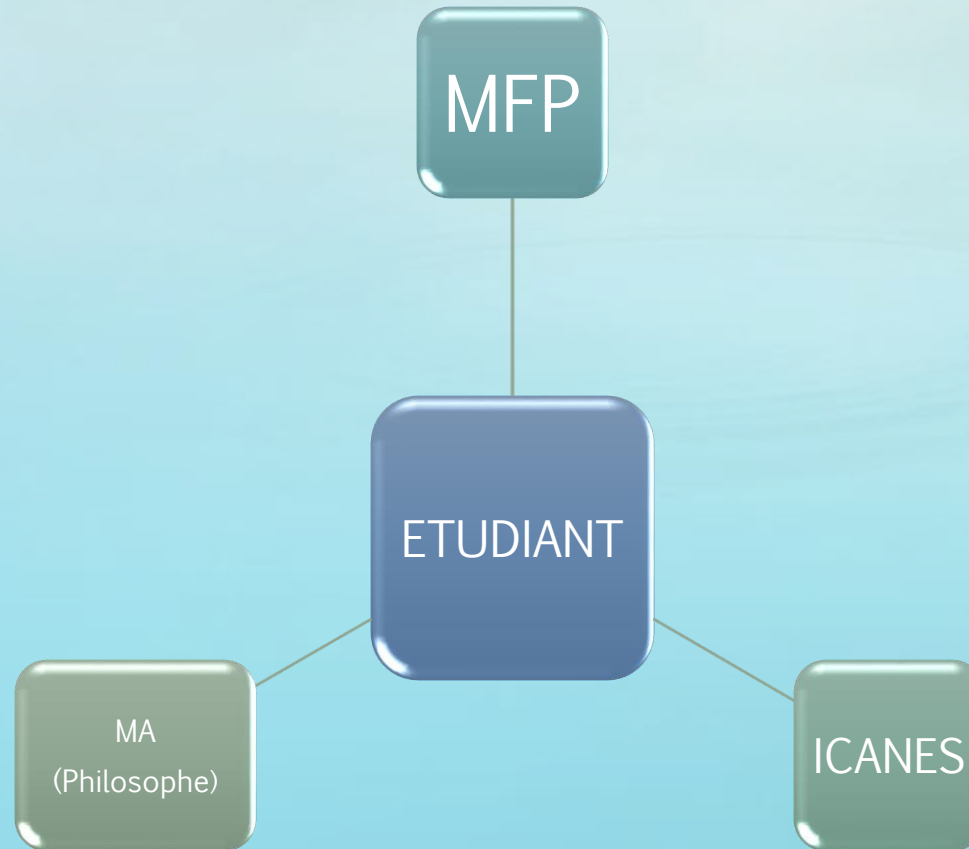


partage avec notre enseignante philosophe



partage avec les Icanes

Nos objectifs :



Nos objectifs : l'acquisition de la compétence relationnelle ...

- ✓ Aider l'étudiant à développer ses compétences auprès du patient, en commençant par son introspection : les 6 compétences de l'ARES

1. Remise en question : met en évidence ses forces et ses faiblesses, gère ses émotions, gère efficacement les situations stressantes. Adaptation : signale toute situation de soin qui met en danger un patient.
2. Responsabilité : identifie les écarts entre le code de déontologie et la pratique observée en stage. Neutralité : s'intéresse, essaie de comprendre et accepte l'univers culturel, religieux et philosophique du patient.
3. Sécurité : sait définir ce qu'est un évènement indésirable.
4. Communication : favorise le processus de résilience et d'empowerment vis-à-vis du patient.
5. Collaboration : interagit avec les différents acteurs. Humanité : assure une communication verbale et non-verbale respectueuse envers ses pairs, adopte une attitude qui favorise la communication, pratique l'écoute active.

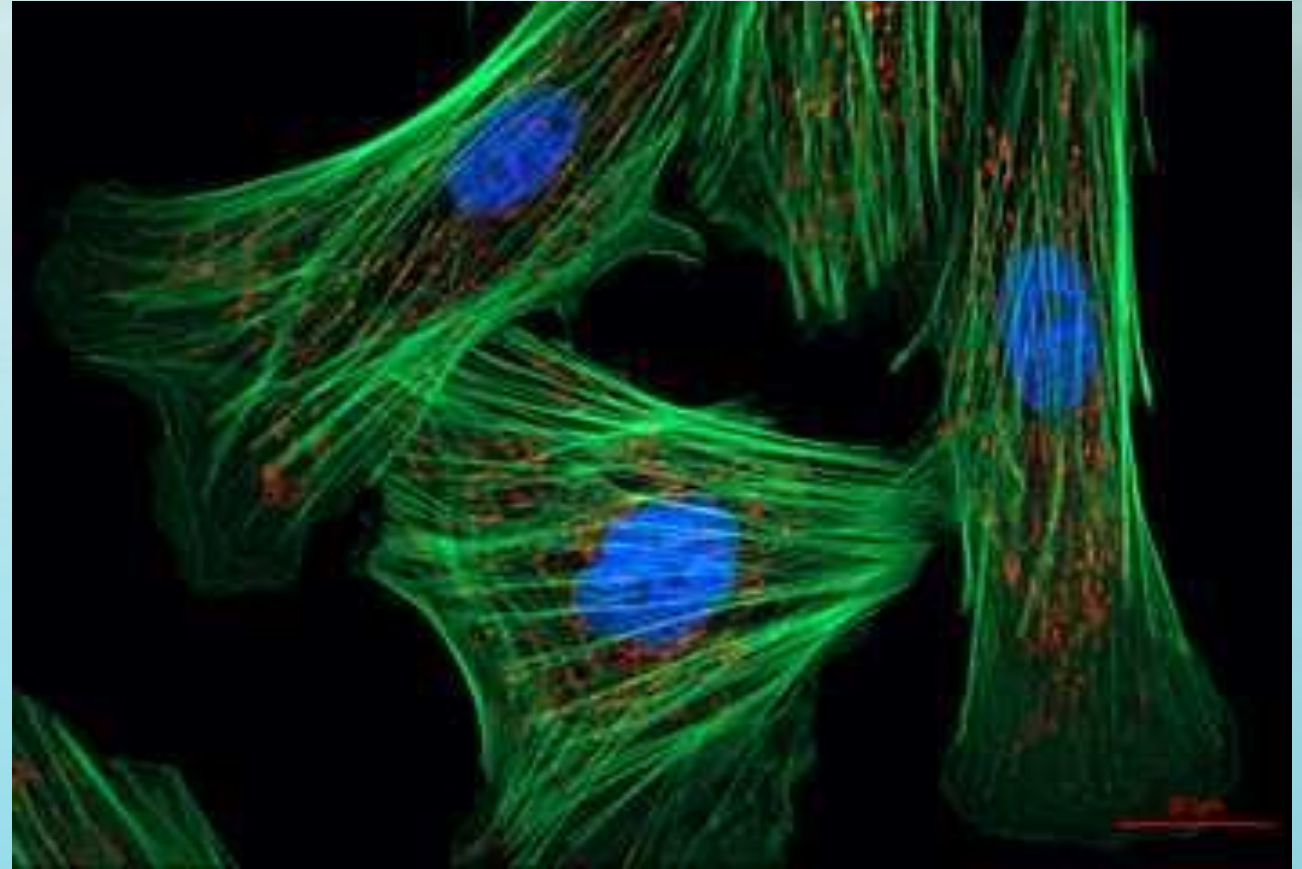


Nos objectifs : l'acquisition de la compétence relationnelle ...mais bien plus

- ✓ Libérer la parole
- ✓ Promouvoir l'humanisme dans les soins
 - ✓ Redéfinir le *prendre soin*
- ✓ Favoriser le respect de chacun
 - ✓ Se respecter soi-même
 - ✓ Oser ne pas obéir
- ✓ Valoriser l'étudiant face à ses incertitudes
 - ✓ L'aider à prendre du recul

La pratique philosophique ...

... au milieu
d'autres
pratiques



- Pratique philosophique → **soin des ABSTRACTIONS**
- Soins = une ABSTRACTION → lui redonner du sens
 - Objet d'une éthique générale (GILLIGAN, 1982): pour toute pratique, pour tout.e étudiant.e
- Soins infirmiers → poser un acte technique avec soin (ROY, 2012)
- Violences vécues par les étudiant.e.s :
 - Disparition du soin en milieux hospitaliers?

Plus-value : nos forces



- Entre nous : confiance, estime, curiosité
- Souplesse
- Expériences complémentaires
- Échanges intergénérationnels (Barthe, 2013)
- Échanges interculturels
- Échanges interdisciplinaires



Plus-value de la présence de ...

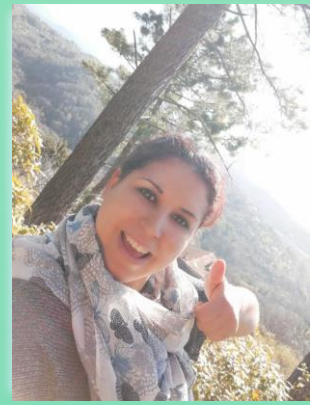


- Souci d'entendre les difficultés et possibilité d'y remédier
- Institut Bordet = lieu où la relation est une priorité
- 2 X 0,5 ETP / 150 lits *versus* 1 ETP/institution
- Regard différent
- Pas de craintes exprimées par les étudiants face à la présence de membres du personnel du lieu où ils sont en stage

Plus-value de la présence de ...



- Recul
- Réflexions
- Pensées
- Observation



Plus-value

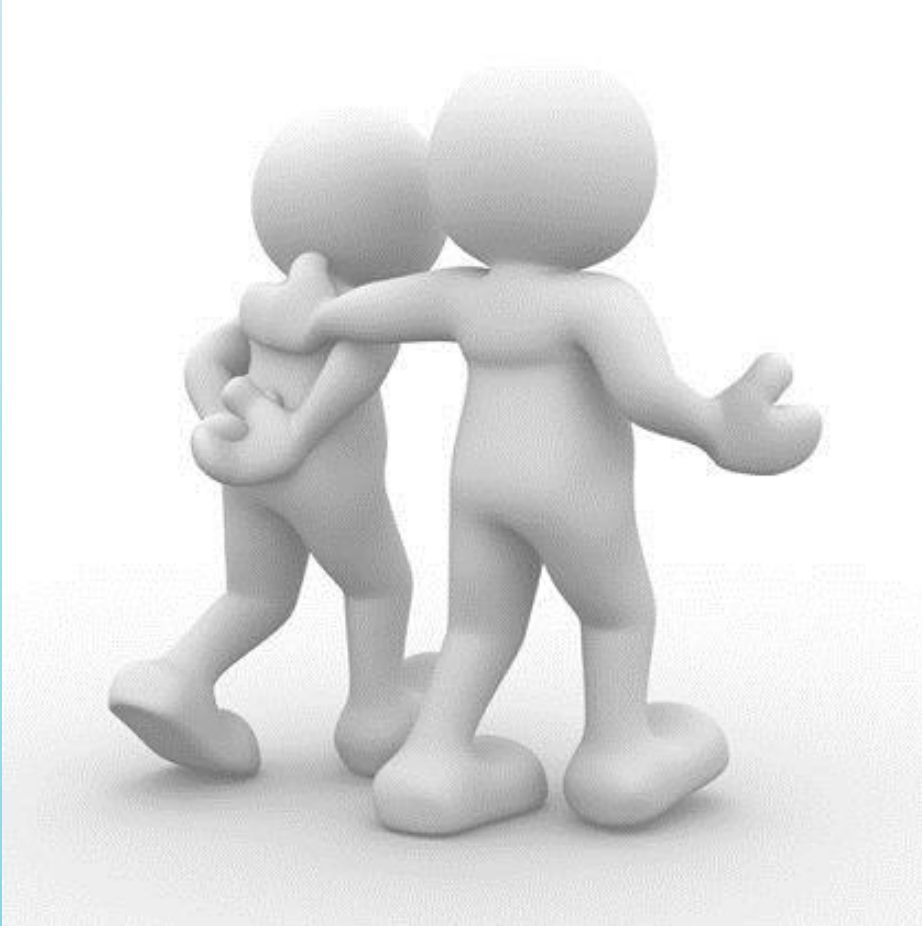


de la présence de ...



- Vision plus globale de l'étudiant
- Meilleure compréhension de la spécificité de chaque étudiant
- Pas de notion d'évaluation
- La relation est transversale, elle est présente dans tout acte

Nos freins, nos difficultés



- Agendas
- Subjectivité contrôlée
- Non-respect du secret professionnel

Paroles des étudiants

- J'ai pas su quoi dire
- Je me sens idiot (e)
- Rapport à la mort
- Soigner quelqu'un qu'on connaît
- Donner son numéro de téléphone/réseaux sociaux
- Douleur morale
- Identification à quelqu'un de son âge
- Traumatisme suite au décès d'un proche du cancer
-



Conclusion – Perspectives : bilan après 1 an

- Faire des petits
- Nous sommes transformées
- L'émotion est autorisée
- Quelle place pour la profession ?

Bibliographie - sources

- AUSLENDER, V., & FLEURY, C. (2017, Septembre). La maltraitance des étudiants à l'hôpital (La philosophie à l'hôpital). *Soins*, pp. N°818, 56-59.
- BARTHE, J.-P. (2013, Novembre). La prise en compte de la plus-value intergénérationnelle en IFSI. *SOINS CADRES*, pp. N°88, 39-41.
- GILLIGAN, C. (1982). *Une voix différente*. Champs essais.
- ROY, B. (2012). Le silence des agneaux. *APORIA*, pp. Vol.4, Numéro 3, 5-11.