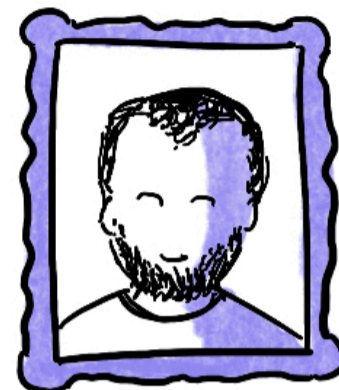


# Soins de santé, soins du monde

## Entre tensions et synergies

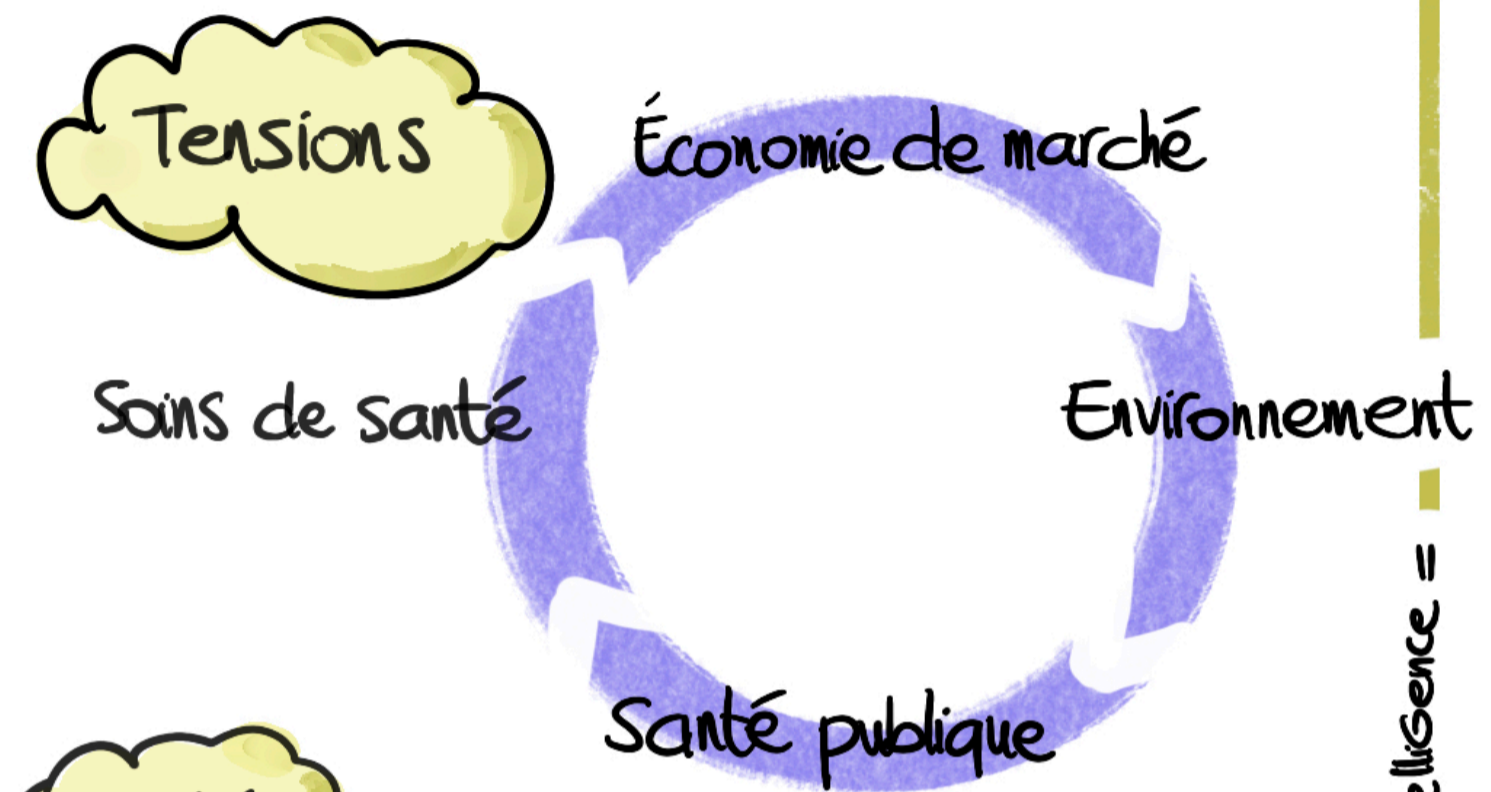
préserver  
les conditions environnementales



**Guillaume Bernard**  
Haute École Robert Schuman  
Doctorant en didactique de la biologie

santé liberté économie  
environnement

valeurs  
anthropocentriques biocentriques  
éocentriques



Précisions

→ éco-socio-système: l'être humain en fait partie  
→ mécanismes de protection face à ces enjeux  
(se couper de l'info, bon élève, "ensemble, on va plus loin!")



Problème

→ souvent: le cas des DÉCHETS  
→ ⚠ Pollution de l'Air  
250.000 morts/an  
dûs au réchauffement climatique

Nature > déchets  
↳ rapport de domination

relation  
COMPLEXE

# santé environnement

↳ Une autre VISION de: de la fin de vie  
↳ de l'environnement  
↳ Meux vaut une bonne vie que vouloir la prolonger

La Nature n'existe pas...  
La Nature peut faire du BIEN,  
"se confier à un ARBRE!"



💡 RESSOURCES

- 🕒 colloque 19/01 sur la FIN de VIE
- 👤 Michel DUPUIS
- 📺 Aurélien BARREAU

"Faut-il ressusciter nos morts?"

