

Partages d'expériences

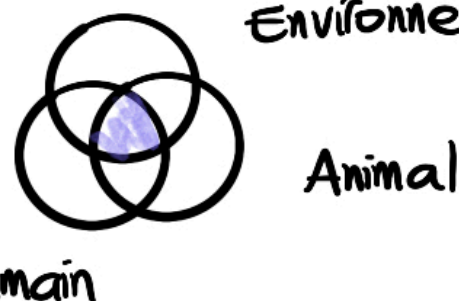


Ariane RIVEROS @ Visuelintelligence =

Sophie RUART

Cours de l'étude de l'Environnement
donné comme dans une "série TV"

↓ approche **One Health**
Environnemental



Cas de "Mme Dumont"

Oriane MARNEFFE

Infirmière pédiatrique
"la gestion des antibiotiques en Suède"

↳ travail sous hotte
pour se protéger

Pauline SCHOLASSE (HELB IP)

< service de soins intensifs
↳ Impact négatif sur l'environnement

Action pratique:



comme un service pilote...

Tri des PMC dans les cuisines :
l'existant,
le + facile à mettre en place
le "trajet" des déchets

Tri "Pharmacie"

Nathalie BAILLY

(USI - HUB Erasme)

↓
nouvelles poubelles

Projet **3 mois**

SWITCH OFF

94/184 ordinateurs
à éteindre → 197 kW/h/an

Projet **SOBRIÉTÉ**
gants

+ **1 FICHE technique**



Eteignez-moi!

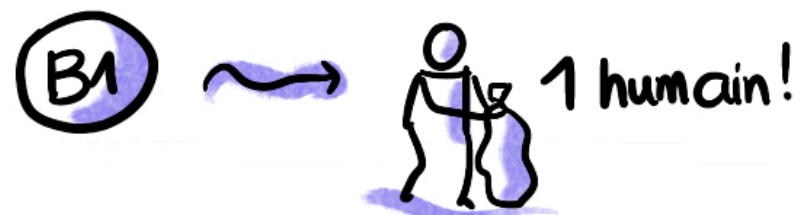
Valérian VAN ROYE

"Le tri, ça en jette!"

6 grands AXES

Groupe de TRAVAIL pluridisciplinaire

Risque = Danger x exposition



gestionnaire de projet
aux CU Saint-Luc

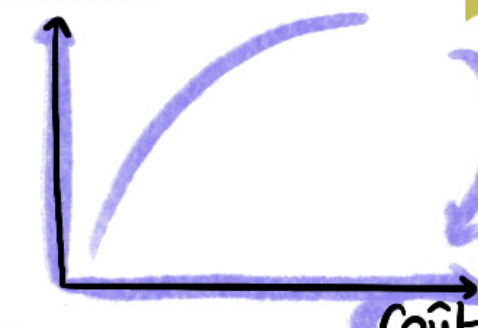
COMMUNICATION



Choquer!

⚠ À adapter en fonction
du service qui a ses propres
déchets

QUIZZ **Efficacité**



⚠ Repensez chaque acte
en terme de qualité du soin
et d'écologie

