


Projet Européen SIMUCAREPRO

La simulation en santé pour
développer un partenariat entre
apprenants et professionnels.

Mireille APPELTANTS et Nathalie DUMONT

Colloque FINE – Vendredi 8 décembre 2017



La simulation en santé pour développer un partenariat entre apprenants et professionnels dans la formation médicale et paramédicale

Programme Erasmus+ / Key Action 2 :

Coopération en matière d'innovation et d'échanges de bonnes pratiques.

Partenariats stratégiques dans les domaines de l'éducation, de la formation et de la jeunesse.

Pour l'enseignement supérieur.

Numéro de projet - 2015-1-BE01-KA203-013218 - Période : 01/09/2015 au 31/08/2018

Promoteur : HELMo (Paramédical) - Coordinateur : INFOREF

Ce projet a été financé avec le soutien de la Commission européenne.

Cette publication n'engage que son auteur et la Commission n'est pas responsable de l'usage qui pourrait être fait des informations qui y sont contenues.



Erasmus +

But

Optimaliser la qualité des soins en développant des compétences via la simulation avec mannequin Haute Fidélité et en ayant 2 grands axes:

Partenariat
professionnel/apprenant

Construction outils en
simulation



3 objectifs



Amélioration de la qualité des séances en simulation

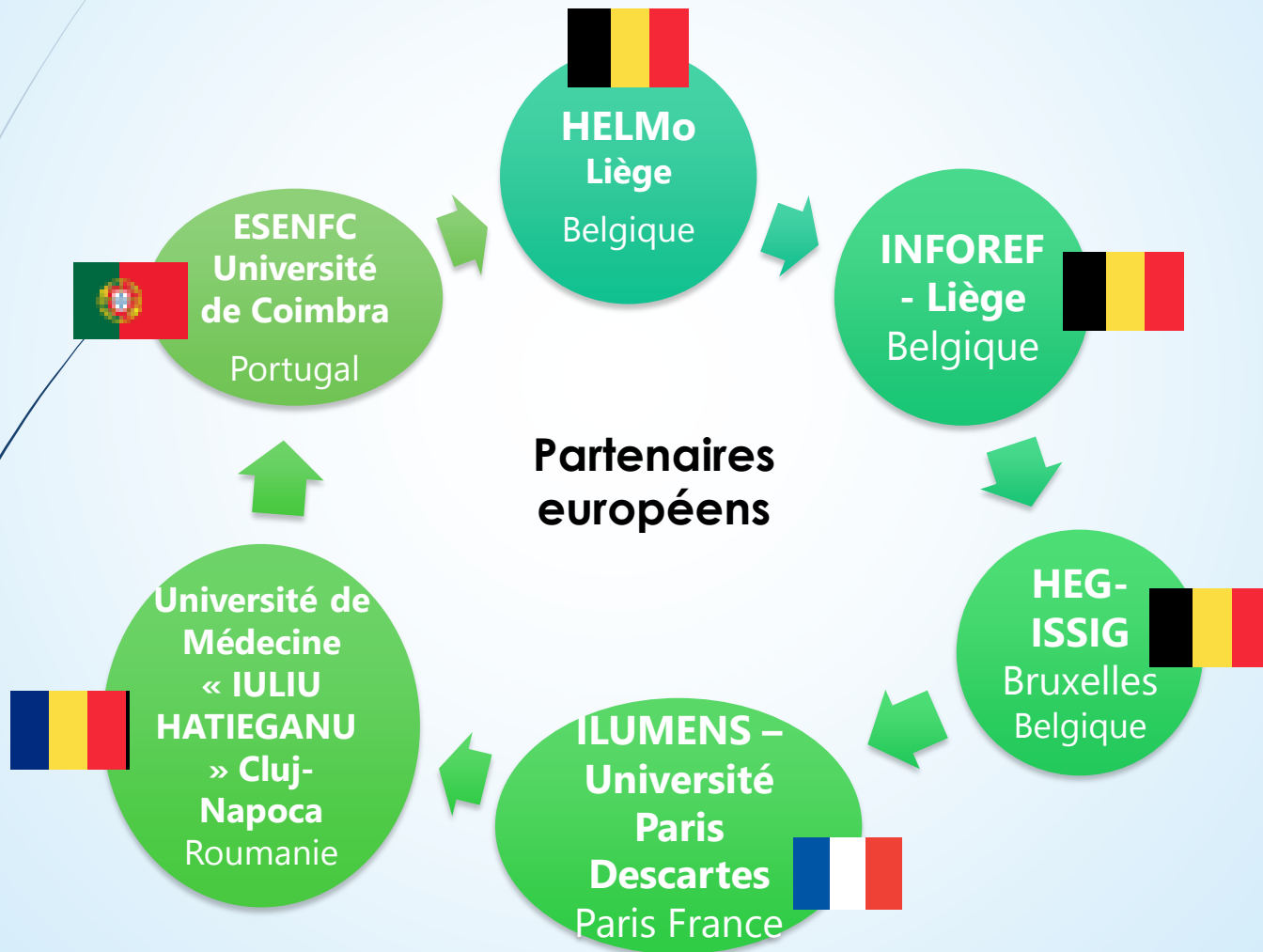


Création d'un guide méthodologique comprenant des grilles de construction et de validation des scénarii



Développement d'un espace européen de compétences et certifications

Partenariat



Ligne du temps



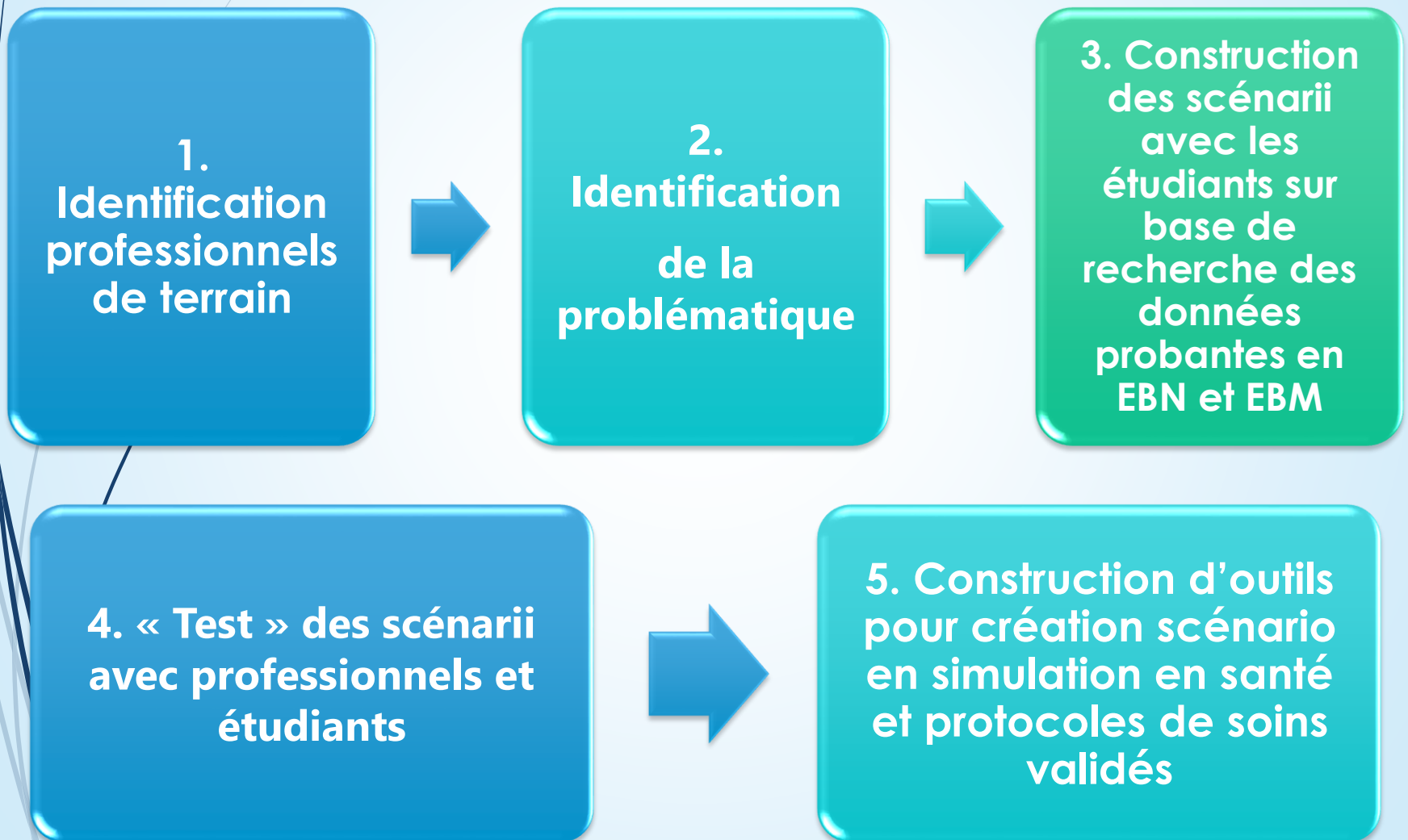
Créer des scénarios pertinents et validés Ligne du temps



Nov 2015 Liège Septembre 2016 Paris Janvier 2017 Roumanie Octobre 2017 Portugal Mai 2018 Bruxelles



Processus



1 et 2 Identification des professionnels de terrain et de la problématique

Une thématique par équipe pour 4 scénarii

Exemple pour le partenaire HELMO: un problème

3^{ème} BSI
CHC
Waremme

majeur avec risque vital en soins banalisés

4^{ème} PED
CHR Citadelle



- arrêt respiratoire sur intoxication à la méthadone dans un service de neuro-pédiatrie

4^{ème} SIAMU
CHR Citadelle
USI

- intubation endo-trachéale difficile

4BSF
CHU Bruyères


- césarienne en urgences avec codes couleurs et leadership



3. Construction des scénarii avec les étudiants sur base de recherche des données probantes en EBN et EBM



4. « Test » des scénarii avec les professionnels et les étudiants




5. Construction d'outils pour la
création de scénarii en simulation
en santé et protocoles de soins
validés




Outils développés

- Grille de validation d'un scénario (Illumens-France)
- Grille de construction d'un scénario (Illumens-France)
- Recherche scientifique en données probantes en EBN-EBM Grille d'évaluation et d'observation des scénarios (HELMo)
- Recommandations à intégrer à des procédures de soins et validées par le biais des séances en simulation avec le partenariat apprenant-professionnel (Roumanie)
- Guide méthodologique (HEG)



Evaluation du partenariat professionnel-étudiant dans la mise en œuvre des scénarii (questionnaire de satisfaction)

- Convivialité / dynamisme / communication constructive et respectueuse
- Très représentatif de la réalité de terrain (thématiques)
- Recherche scientifique très pertinente et intéressante
- Matériel adapté et issus du terrain
- Echanges de pratique riches et pertinents
- Débriefing : intéressant, constructif, interactif, pas de jugement



Evaluation du partenariat professionnel-étudiant dans la mise en œuvre des scénarii (questionnaire de satisfaction)

- Partenariat étudiant-professionnel : riche et respectueux
- Étudiant est une ressource pour le professionnel :
 - « il » a des compétences
 - « il » a sa place au sein de la prise en soins avec le professionnel (il n'est plus vu comme étant une charge)



L'expérience a permis de:

Professionnel

- Reconnaissance de l'apprenant aux yeux des professionnels (futur collègue et non simple étudiant)
- Souhait du professionnel de (re)venir se former en simulation avec les apprenants
- Partenariat réaliste en simulation et

Analyse SWOT - Professionnels

FORCES

- Pratique de terrain
- Expertise
- Thématique vécue
- Gratuité
- Volontariat
- Petit groupe

FAIBLESSES

- Méconnaissance de l'environnement
- Détachement une journée du terrain professionnel
- Peu ou pas d'expérience

SWOT

OPPORTUNITES

- Heures reconnues en formation continue
- Recherche scientifique
- Réévaluation des connaissances sur le terrain
- Amélioration des compétences
- Confiance en soi

MENACES

- Jugement
- Retour vers les Directions hospitalières



L'expérience a permis de:

Apprenant

- Augmentation de la confiance en soi
- Prise de conscience de ses compétences

Analyse SWOT - Etudiants

FORCES

- Encadrement personnalisé en petit groupe
- Volontariat
- Heures de travail validées
- Encadrement par un enseignant chercheur
- Pratique de simulation

FAIBLESSES

- Anglais
- Banque de données CINAHL (pas de formation,)
- Manque de formation en recherche en EBN
- Peu de directives de rédaction


SWOT

OPPORTUNITES

- Reconnaissance compétences
- Augmentation de l'estime de soi
- Travail avec futurs collègues
- Collaboration avec l'équipe enseignante
- TFE ouverture sur le monde professionnel et universitaire

MENACES

- Surcharge de travail
- Temps/Disponibilité
- Enseignant non-spécialisé en recherche ,
- Nouvelle démarche



SIMUCAREPRO permet-il d'améliorer la qualité des soins?

Impossible de mesurer l'impact au niveau de la qualité des soins car:

- Situations rares et/ou urgentes
- Opportunité de se retrouver dans la situation peut être faible

MAIS certainement un impact au niveau de la qualité des soins

- Réflexion autour de la problématique
- Documentation via les données probantes
- Partenariat
- Elaboration d'outils validés par le consortium
- Construction d'un guide méthodologique => reproduction du processus



Colloque transnational en simulation en santé le 17 mai 2018 à Bruxelles

Présentation des outils méthodologiques
validés pour le développement de scénarios et
l'évaluation des apprentissages

A decorative graphic on the left side of the slide. It features a solid blue arrow pointing to the right at the top. Below it, several thin, curved lines in various shades of blue and grey sweep upwards and to the right, creating a sense of movement and depth.

Merci de votre attention